

2.1. Avez-vous déjà rencontré des difficultés pour vous rendre à votre travail ?

OUI (37%)

NON (63%)

2.2. Si oui, le(s)quel(s) ?

Les 4 principales raisons du non recours sont :

- 1 54% Panne ou véhicule indisponible
- 2 25% Intempéries
- 3 10,5% Mouvement social
- 4 10,5% Difficultés de circulation

2.3. Si non, souhaiteriez-vous diversifier vos modes de déplacements ?

OUI (74%) NON (26%)

2.4. Face à ce type de situation (difficultés de transport), le télétravail pourrait être une solution ?

OUI (49%)

NON (51%)

2.5. Si non, pourquoi ?

- 61% Autre
- 26% Employeur ne veut pas
- 6% Ne connais pas mes droits en matière de télétravail
- 5% Ne dispose pas d'un espace suffisant dans mon domicile
- 2% Ne connais pas de site de coworking

Les 5 principales raisons de "Autre" sont :

- 1 66% Emplois inadaptés à ce mode de travail
- 2 11% N'apprécie pas la philosophie de ce mode travail
- 3 11% Difficulté avec le réseau internet
- 4 9% Recours déjà au télétravail
- 5 3% Travaille à moins 1km de son domicile

2.6. Le covoiturage pourrait être une solution ?

OUI (49%)

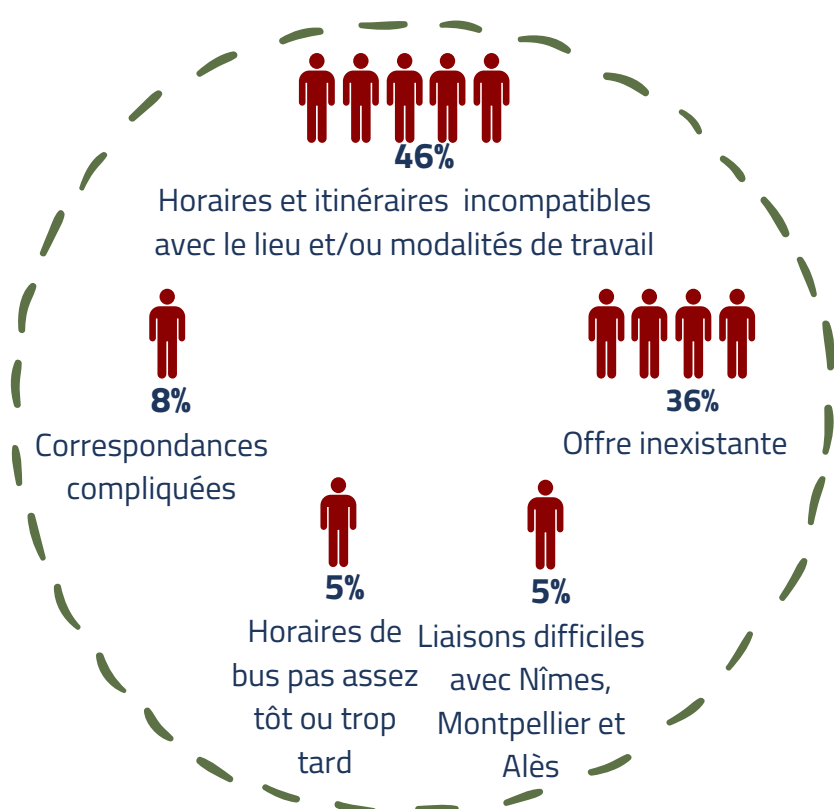
NON (51%)



2.7. Si non, pourquoi ?

- 59% Flexibilité des horaires et trajets
- 12% Organisation vie personnelle complexe
- 12% Attaché à son d'autonomie et manque de confiance
- 12% Horaire décalé et travail de nuit
- 5% Difficulté à trouver des covoitureurs

2.8. Si vous pouviez utiliser un autre mode de transport pour vous rendre au travail / formation / stage, le(s)quel(s) choisiriez-vous ?



2.9. Qu'est-ce qui vous empêche de l'utiliser aujourd'hui ?

- 61% Horaires et itinéraires de bus inexistantes ou incompatibles avec le lieu et/ou modalités de travail.
- 10% Insécurité à vélo et manque de pistes cyclables.
- 9% Manque maillage intracommunautaire (liaison entre communes, vers arrêts de bus).
- 9% Coût de la diversification des modes de déplacement et difficultés d'organisation vie personnelle.
- 7% Manque d'information/organisation pour être mis en relation pour partager un mode de transport.

2.10. Quelles actions devraient être mises en place pour vous aider ?

- Création locale d'un réseau de covoiturage réel ou numérique.
- Développer une offre départementale d'auto-partage (de voitures électriques pourquoi pas ?) et la promouvoir.. Placer des parcs à vélo et marquage au sol.
- Permettre de prendre le bus avec un vélo (non-pliable en soute) comme ça se fait en Vaucluse avec des coffres dédiés à l'arrière des bus.
- Il serait bien que les horaires de bus soient en adéquation avec les horaires de travail les plus courants, tout en prévoyant une marge de sécurité : Exemple (arrêt situé en centre ville) 7h45 8h45 16h20 17h20 18h20 19h20 (à minima).
- Reconfigurer le réseau et ajouter des lignes transversales.



Plus de 90 propositions
recueillies